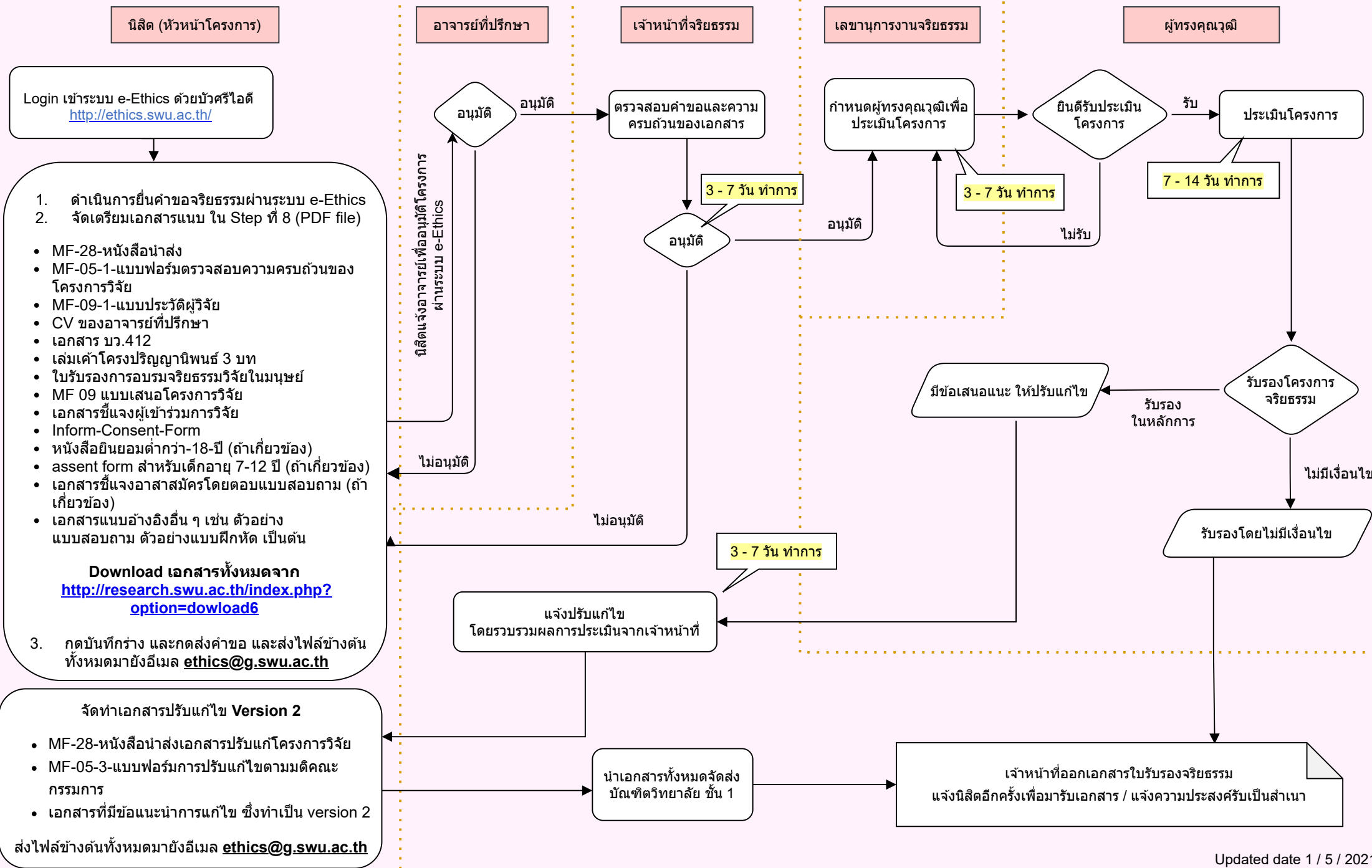


# ขั้นตอนการยื่นจริยธรรมในมนุษย์ระดับบัณฑิตศึกษา



1. ดำเนินการยื่นคำขอจริยธรรมผ่านระบบ e-Ethics
2. จัดเตรียมเอกสารแนบ ใน Step ที่ 8 (PDF file)
- MF-28-หนังสือนำเสนอ
  - MF-05-1-แบบฟอร์มตรวจสอบความครบถ้วนของโครงการวิจัย
  - MF-09-1-แบบประวัติผู้วิจัย
  - CV ของอาจารย์ที่ปรึกษา
  - เอกสาร บว.412
  - เล่มเค้าโครงปริญญาโท 3 บท
  - ใบรับรองการอบรมจริยธรรมวิจัยในมนุษย์
  - MF 09 แบบเสนอโครงการวิจัย
  - เอกสารชี้แจงผู้เข้าร่วมการวิจัย
  - Inform-Consent-Form
  - หนังสือยินยอมต่ำกว่า-18-ปี (ถ้าเกี่ยวข้อง)
  - assent form สำหรับเด็กอายุ 7-12 ปี (ถ้าเกี่ยวข้อง)
  - เอกสารชี้แจงอาสาสมัครโดยตอบแบบสอบถาม (ถ้าเกี่ยวข้อง)
  - เอกสารแนบอ้างอิงอื่น ๆ เช่น ตัวอย่างแบบสอบถาม ตัวอย่างแบบฝึกหัด เป็นต้น
- Download เอกสารทั้งหมดจาก <http://research.swu.ac.th/index.php?option=download6>
3. กดบันทึกร่าง และกดส่งคำขอ และส่งไฟล์ข้างต้นทั้งหมดมายังอีเมล [ethics@g.swu.ac.th](mailto:ethics@g.swu.ac.th)

- จัดทำเอกสารปรับแก้ไข Version 2**
- MF-28-หนังสือนำเสนอเอกสารปรับแก้ไขโครงการวิจัย
  - MF-05-3-แบบฟอร์มการปรับแก้ไขตามมติคณะกรรมการ
  - เอกสารที่มีข้อแนะนำการแก้ไข ซึ่งทำเป็น version 2
- ส่งไฟล์ข้างต้นทั้งหมดมายังอีเมล [ethics@g.swu.ac.th](mailto:ethics@g.swu.ac.th)